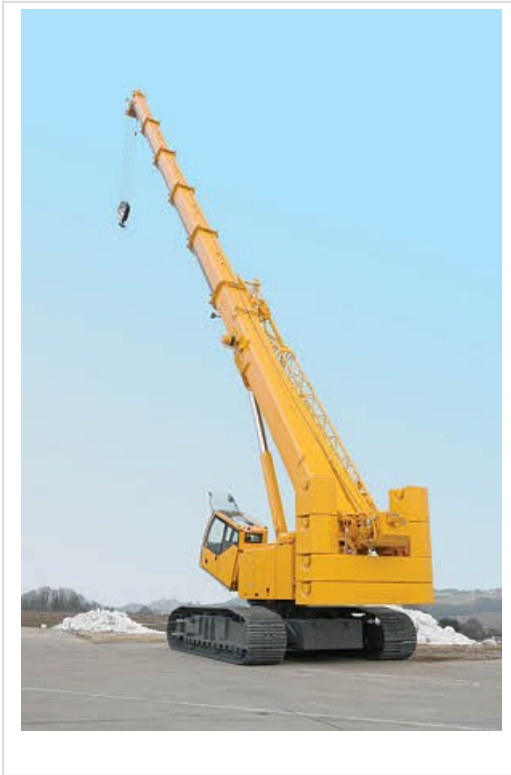


Liebherr LTR 1100



Общая информация о :

Гусеничный кран Liebherr LTR 1100 грузоподъемностью 100000 кг

Назначение:

для самых различных применений в области перегрузки и перевалки материалов

Описание крана и его уникальных характеристик

Модель LTR 1100 объединяет в себе достоинства крана с телескопической стрелой и гусеничного крана. Гусеничное ходовое устройство обеспечивает исключительную проходимость и маневренность. Кроме того, оно позволяет крану чрезвычайно точно перемещаться вместе с грузом. Достоинствами телескопического крана являются малое время на оснащение, простота транспортировки и большое разнообразие вариантов стреловой системы.

Технические характеристики Liebherr LTR 1100

» Основные характеристики	
<i>Полное название</i>	Гусеничный кран Liebherr LTR 1100
<i>Грузовой момент, тм</i>	342
<i>Грузоподъемность крана, кг</i>	100000
<i>Общий вес противовеса, кг</i>	32000+15000
» Двигатель	
<i>Модель двигателя</i>	D934S A6
<i>Тип двигателя</i>	дизельный
<i>Число и расположение цилиндров</i>	4

Мощность двигателя, кВт (л.с.)	129(175)
Расчётная частота вращения, об/мин	1800
Производитель двигателя (марка)	Liebherr
» Топливная система	
Максимальная скорость, км/ч	2,8
» Размеры	
Колесная (гусеничная) база, мм	5380
Вылет стрелы, м	2,5
Ширина гусеницы, мм	900
» Заправочные емкости	
Топливный бак, л	727
» Характеристика автокрана	
Длина гуська, м	10,8-19
Длина стрелы, м	11,5-52
» Характеристики экскаватора	
Скорость поворота платформы, об/мин.	1,8