

Фронтальный погрузчик LiuGong CLG 835

Фронтальный погрузчик LiuGong CLG 835 (Люгонг 835) обладает высокой износостойкостью, надежностью, производительностью и эффективностью благодаря применению последних разработок и высококачественных материалов при изготовлении машины. Модель оборудована автоматической понижаемой трансмиссией, комфортной кабиной, есть функции оптимизированного передвижения и регулировки плавности хода. Благодаря данным новшествам, китайская машина характеризуется пониженными эксплуатационными расходами, в том числе за счет снижения потребления топлива, простотой ухода и обслуживания, а также длительным сроком службы.



Фронтальный погрузчик LiuGong 835

Используется техника преимущественно для перемещения, погрузки и выгрузки сыпучих и кусковых материалов. Погрузчик может разрабатывать грунты до второй категории.

Навигация

- [Особенности и преимущества](#)
- [Модификации](#)
- [Технические характеристики и габариты](#)
- [Двигатель](#)
- [Трансмиссия](#)
- [Устройство](#)
- [Кабина оператора](#)
- [Гидравлическая система](#)
- [Ходовая часть](#)
- [Навесное оборудование](#)
- [Стоимость нового и б/у](#)
- [Аналоги](#)

Особенности и преимущества



Погрузчик Люгонг 835

Машина появилась в России довольно давно и отлично зарекомендовала себя. К основным преимуществам погрузчика Люгонг 835 стоит отнести несколько технических особенностей:

1. В качестве комплектующих используются запчасти всемирных брендов: Caterpillar, Deutz, Cummins.
2. При повышении нагрузки на гидросистему, срабатывают ограничительные механизмы. Они защищают погрузчик от поломок и перегрузок, которые могут происходить ввиду невнимательности или халатности.
3. Эффективность работы напрямую зависит от самочувствия оператора. Поэтому компания LiuGong сконструировала эргономичную кабину, в которой установлено кресло с амортизирующими рессорами и регулируемый руль. Чтобы оператор не отвлекался во время работы, кабина оборудована стеклами с повышенным уровнем защиты от ультрафиолетового излучения, а также системами безопасности FOPS и ROPS.
4. Гидравлическая система производства Kawasaki снабжена системой автоматизированного контроля конечных положений и датчиками положения рабочего органа.



Фронтальный погрузчик LiuGong CLG 835

Гарантия на безотказную работу Люгонг 835 предоставляется на один год или две тысячи моточасов.

Модификации

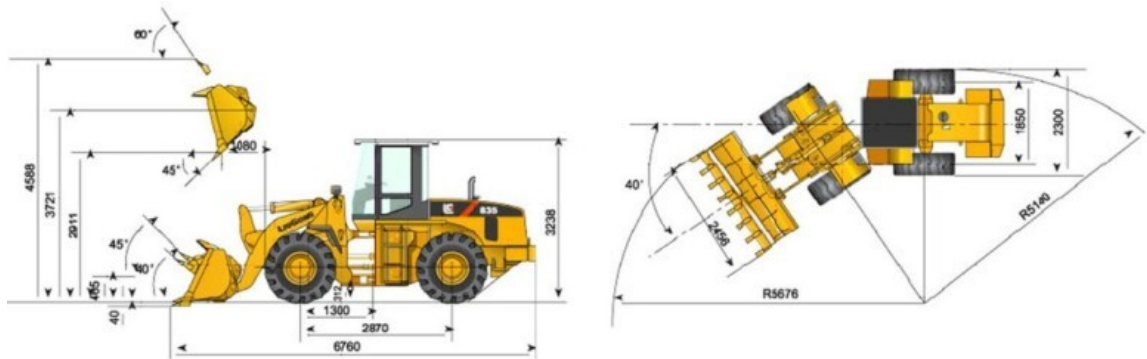
Колесные погрузчики производства компании Лигонг имеют несколько вариаций:

- LiuGong CLG 835II может выпускаться в двух вариантах, которые отличаются силовой установкой. В первом случае это Yuchai, мощность которой равна 92 кВт. Машина в общем весит 10,9 т. Во втором случае – DCEC, мощностью 97 кВт. Машина весит 11,5 т. При этом показатели их схожи: отрывное усилие составляет около 94 кН, ковш имеет объем 1,7 м³, а высота выгрузки достигает 2,9 м;
- LiuGong CLG 835III имеет три модификации с силовыми установками производства Cummins. Стандартная модель имеет мощность 199 кВт, вместительность ковша 1,9 м³, отрывное усилие 105 кН и высоту выгрузки 2,85 м. Модификация TC характеризуется меньшей мощностью – 119 кВт, большей вместительностью ковша – 2,3 м³, отрывным усилием 120 кН, высотой выгрузки 2,84 м. Модификация с шифром Cummins обладает такими же показателями, как стандартная модель за исключением высоты выгрузки – 2,93 м.



Погрузчик Liugong 835

Технические характеристики и габариты



Габариты Liugong 835

При высокой производительности и мощности, технические характеристики Liugong CLG 835 представлены следующими показателями:

Параметр	Значение
Общая масса	10,9 т
Грузоподъемность	3,4 т
Дорожный просвет	1,3 м

Высота выгрузки	2,911 м
Скорость движения	15-34 км/ч
Объем ковша	1,8 куб. м

Габариты Liugong 835:

- длина – 6,76 м;
- высота – 2,456 м;
- ширина — 3,238 м.

Двигатель

Двигатель погрузчика LiuGong CLG 835 представляет собой рядную шестицилиндровую четырехтактную дизельную силовую установку модели TD 226B-6 производства Deutz объемом 6,2 л. Он характеризуется высокими мощностными показателями – 92 кВт или 125 лошадиных сил, пониженной шумностью и экономичностью. **Расход топлива Liugong 835 составляет 8,6 литров за час работы**, частота вращения – 2200 оборотов за минуту, а вращающий момент – 524 Нм. Двигатель оснащен системами жидкостного охлаждения и прямого впрыска горючей смеси. Прежде чем топливо смешивается с остальными компонентами горючей смеси, оно проходит дополнительную очистку фильтром Serap – 2000. Она состоит из трех ступеней, и благодаря ей двигатель способен прослужить дольше без необходимости ремонта. Это специфический фильтр, который имеет отстойник для влаги и систему подогрева.

Параметр	Значение
Производитель двигателя	Deutz
Модель	TD 226B-6
Число цилиндров	6
Мощность	92 кВт / 125 л.с.
Рабочий объем	6,2 л

Тип охлаждения	жидкостное
Крутящий момент	524 Нм
Топливо	дизельное
Объем топливного бака	180 л

Также мотор оснащен механическим ТНВД, что позволяет использовать топливо любого качества. Диаметр цилиндра составляет 105 мм.

В комплекте с двигателем идут фильтры для масла и воздуха, глушитель, зарядное устройство, топливные агрегаты, электрический стартер и радиатор для понижения температуры. Все эти детали также поставляются компанией Deutz.

Трансмиссия

К особенностям устройства техники относится установленная трансмиссия планетарного типа, дополненная двойной турбиной. Она производится компанией Люгонг и устанавливается на все продукты компании.

Устройство

Конструкция **погрузчика** Лиугонг 835 проработана до мельчайших деталей, благодаря чему машина обладает заявленными качествами. Для обеспечения безопасности и возможности отследить местоположение техники может устанавливаться дополнительная система спутникового слежения. Опционально устанавливаются и другие системы, обеспечивающие улучшенные технические качества машины. Это обогрев кабины оператора, фильтр для топлива Separ-2000, контроль расхода горючего, предпусковой подогрев.

Кабина оператора



Кабина оператора LiuGong 835

Кабина оператора погрузчика LiuGong CLG 835 весьма просторна и вместительна. Она обладает высокой степенью защиты от падающих предметов и опрокидывания, и является достаточно надежной. Уровень шума и вибрации подавляется за счет герметичности и наличия рессор. В стандартную комплектацию кабины входят магнитола, система кондиционирования и звуковой сигнал. Также в кабине находится рулевая колонка, поддающаяся регулировке под личные предпочтения оператора. Вместительный ящик для хранения личных вещей является частью базовой комплектации.



Вход в кабину LiuGong 835

Обзорность кабины составляет порядка 360 градусов, что позволяет обеспечить точность и безопасность работы.

Гидравлическая система

На **фронтальный погрузчик** LiuGong 835 устанавливают гидросистему производства Kawasaki, имеющую два контура. Таким гидравлическими системами оборудуются многие продукты Лигонг. Управление погрузчиком осуществляется просто и удобно за счет спаренных цилиндров, облегчающих поворот рулевой колонки. Для рационального распределения гидравлической жидкости установлен клапан приоритета, который направляет поток на нужный агрегат. Таким образом, гидрожидкость откачивается от узлов, которые в данный момент не работают или имеют меньший приоритет для подачи на рабочий орган. Это позволяет увеличить эффективность работы, а также производительность техники.

Ходовая часть



Колеса LiuGong CLG 835. Фото сбоку

Передний и задний мосты производятся компанией Люгонг. Погрузчик оснащается двухконтурным пневматическим основным тормозом с сухими дисками. «Ручник» – это колодочный механизм с ручным управлением.

Навесное оборудование

В зависимости от сферы применения могут устанавливаться различные рабочие органы. Для работы в коммунальном хозяйстве подходит стандартный ковш, который способен очистить территорию от снега или мусора. Погрузка грузов для транспортировки осуществляются также с помощью базового рабочего органа. Ковш незаменим в строительных работах, т.к. с его помощью можно производить не только погрузку и выгрузку, но и непосредственно транспортировать материалы по рабочей площадке.



Фронтальный ковш LiuGong CLG 835

Для складирования материалов потребуется заменить ковш на вилку, с помощью которой можно поднимать грузы на необходимую высоту.